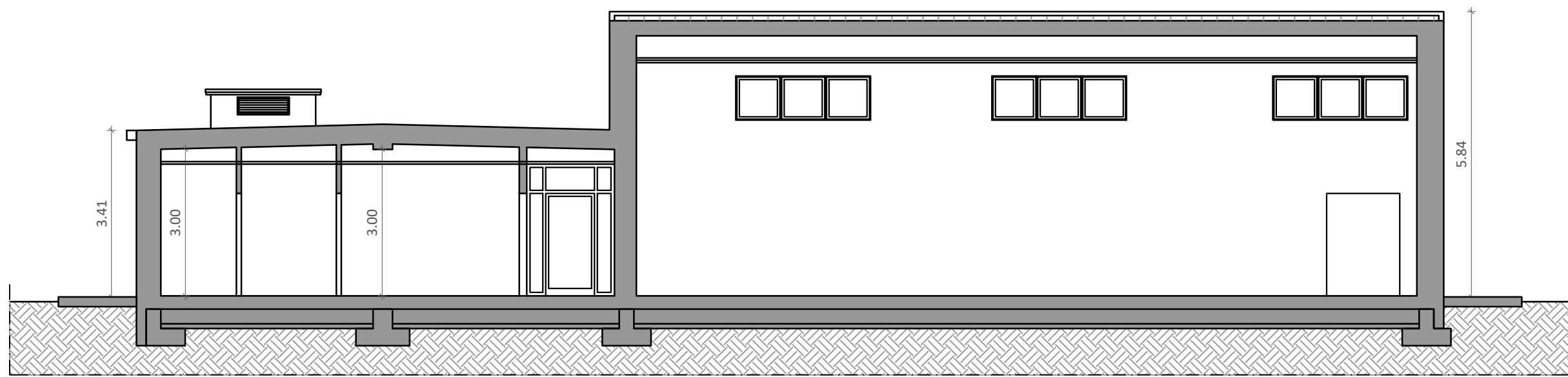
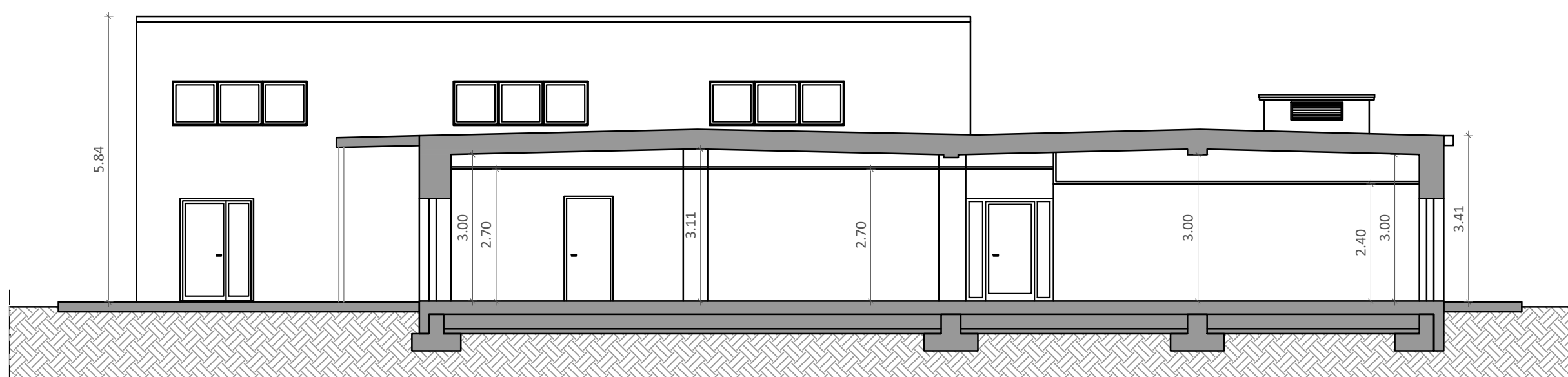


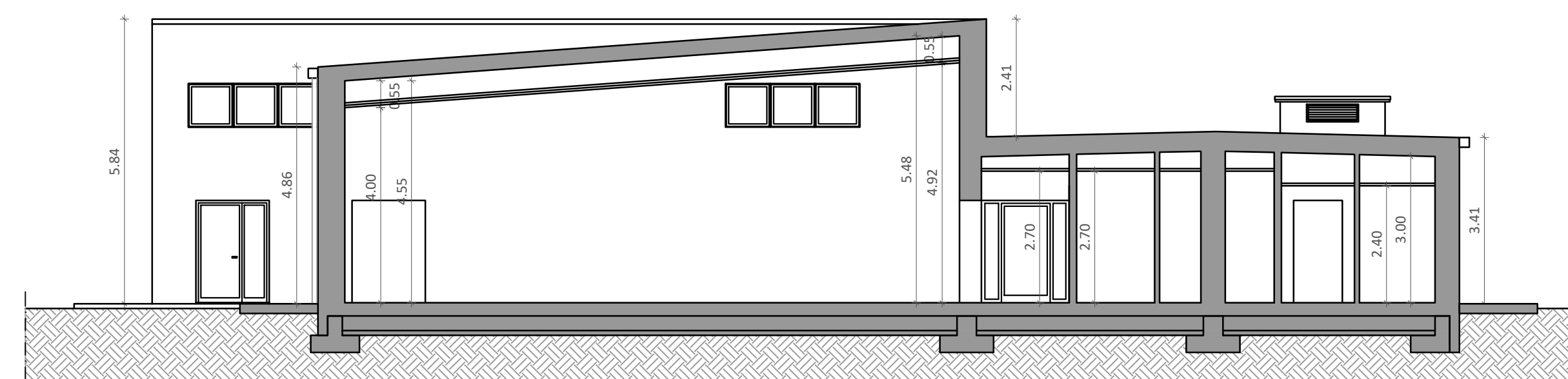
SEZIONE AA - Scala 1:100



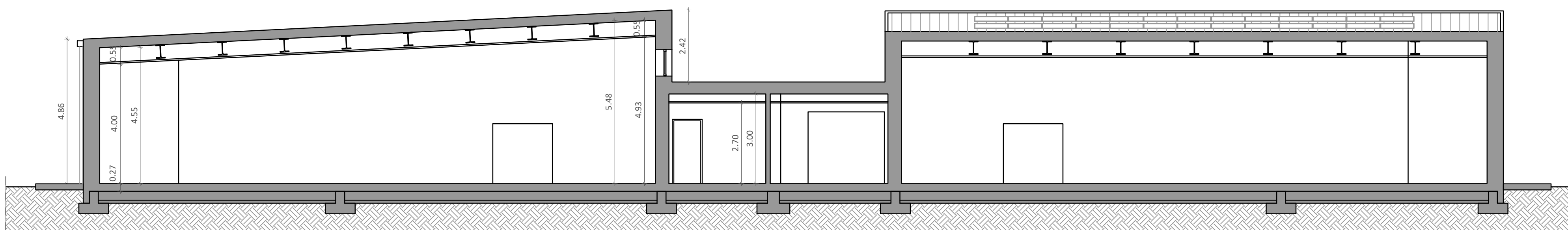
SEZIONE BB - Scala 1:100



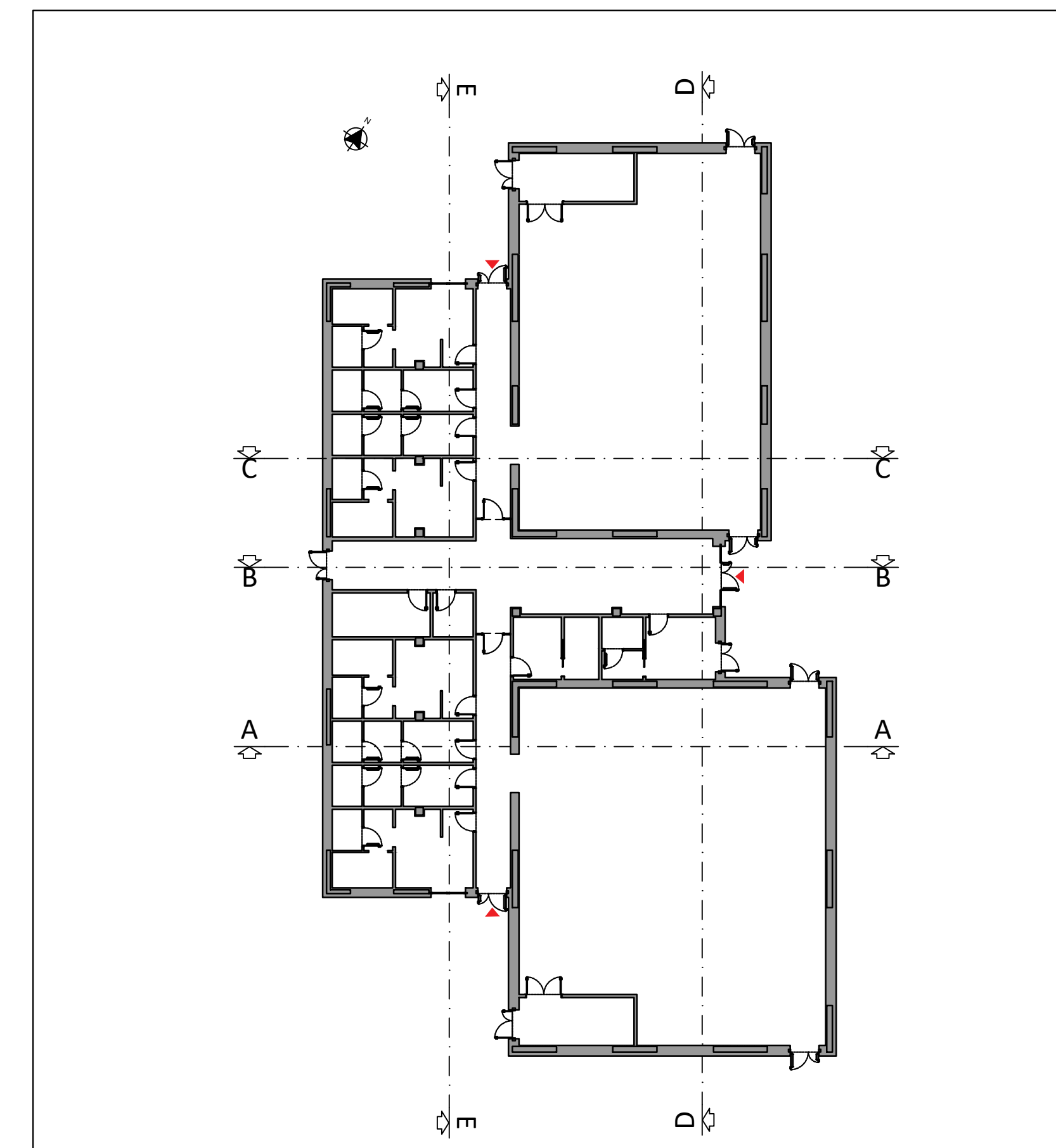
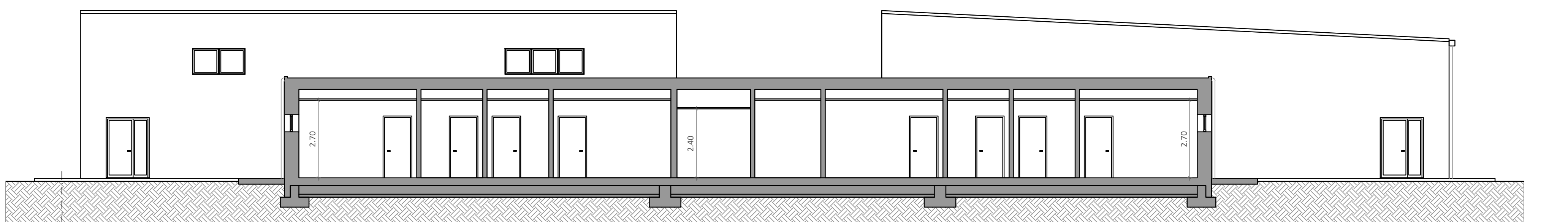
SEZIONE CC - Scala 1:100



SEZIONE DD - Scala 1:100



SEZIONE EE - Scala 1:100



COMUNE DI AREZZO	COMMITTENTE <b>COMUNE DI AREZZO</b> Ufficio Sport, Giovani e Terzo Settore	<b>TAV. 4</b>
	OPERA <b>CENTRO SPORTIVO PRATACCI</b> Via T. Edison snc	ing. Nubia Salani SCALA <b>1:100</b>
	OGGETTO DELL'ELABORATO <b>SEZIONI</b>	DATA <b>MAGG. 2026</b>
	PROGETTISTA <b>Ufficio sport, giovani e terzo settore</b>	Timbro e Firma
	RESPONSABILE UNICO DEL PROCEDIMENTO <b>Dott.ssa Paola Buoncompagni</b> Ufficio sport, giovani e terzo settore	Timbro e Firma